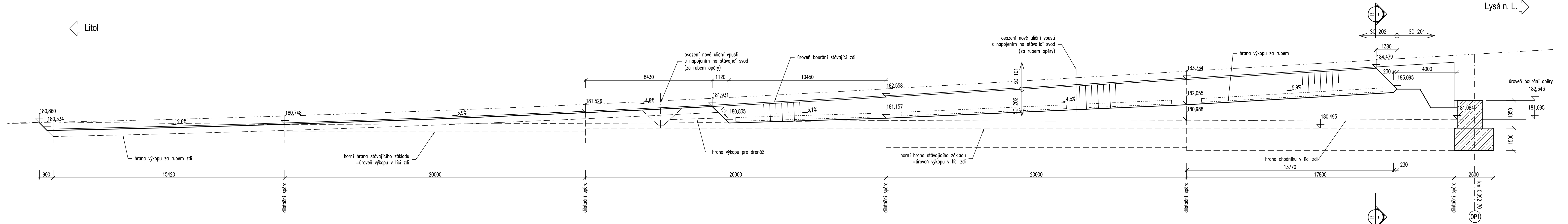


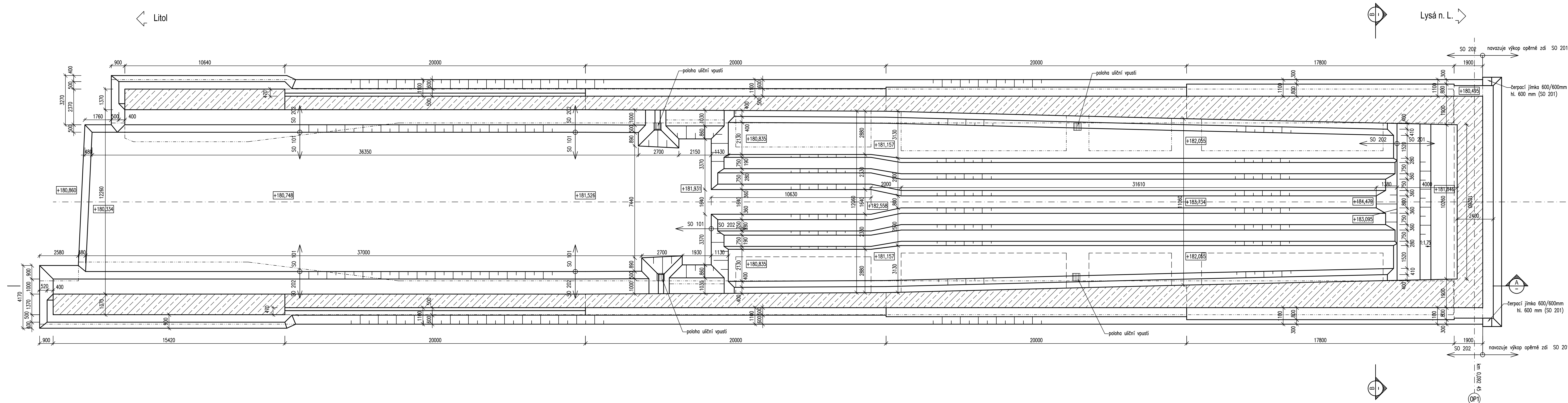
PODÉLNÝ ŘEZ
1:100

Litol



PŮDORYS
1:100

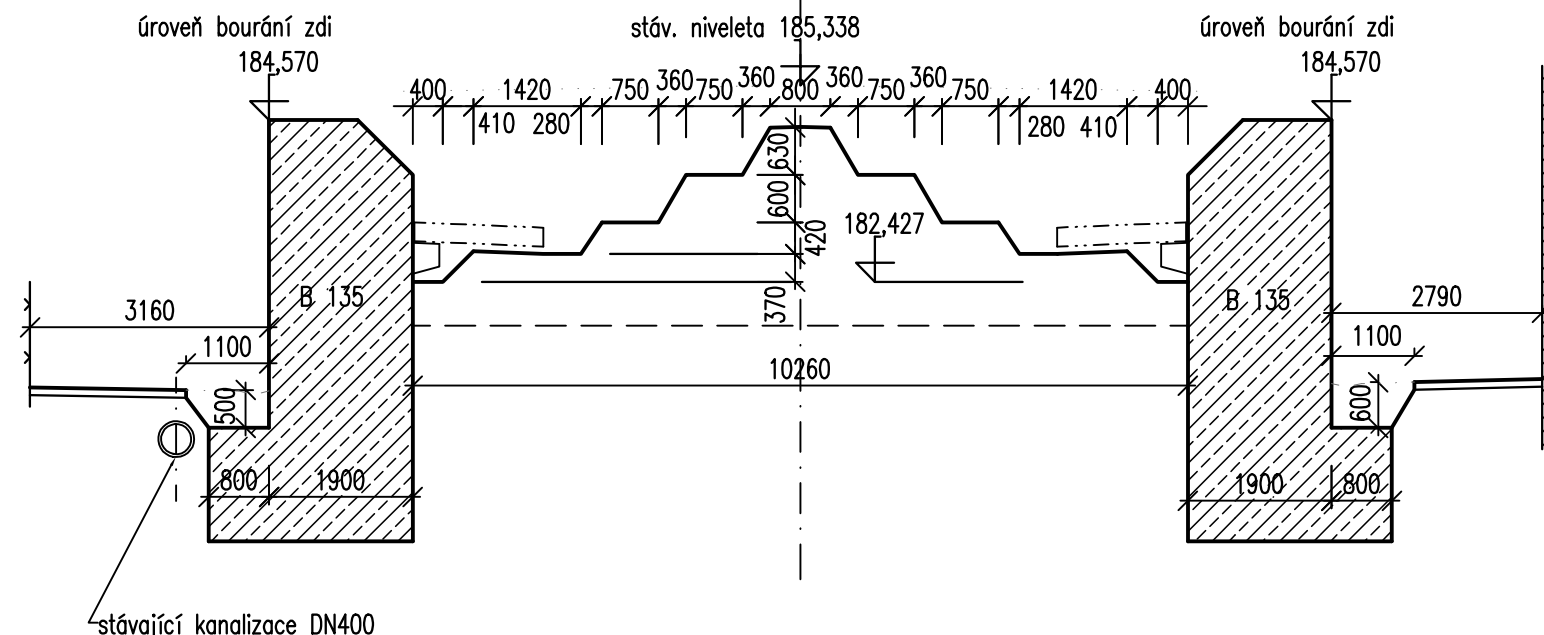
Litol



PŘÍČNÝ ŘEZ
1:100

Litol

Lysá n. L.



ČÁST B SO 202

ČISTOPIS

Objednatel stavby:	Krajská správa a údržba silnic Středočeského kraje, p.o. Se sídlem Zborovská 11 150 21 Praha 5, IČ: 000 66 001	Rozřko, datum, podpis:
--------------------	--	------------------------

Souřadnicový systém S-JTSK, Výškový systém Bpv		
PRAGOPROJEKT, a.s. - K Ryšance 1668/16, 147 54 Praha 4 - Tel. 228 066 111, Fax 228 066 118, e-mail: mailbox@pragoprojekt.cz	Zodpovědný projektant: Ing. Jan SYKORA	Výrobek: Ing. JIŘÍ SALVA
Návrh/úprava: Martin HODEK	podpis: Ing. JIŘÍ SALVA	podpis: Ing. JIŘÍ SALVA
Technická kontrola: Ing. JIŘÍ SALVA	podpis: Ing. JIŘÍ SALVA	podpis: Ing. JIŘÍ SALVA

Kraj: STŘEDOČESKÝ	Číslo zakázky: 15-542-2-000
Obec: LYSÁ NAD LABEM	Číslo okce: 15-542
Objednatel: KRAJSKÁ SPRÁVA A ÚDRŽBA SILNIC STŘEDOČESKÉHO KRAJE, p.o.	Datum: 11/2016
Alce: II/272, Lysá nad Labem - most ev.č. 272-006 přes trať ČD Kolín-Všetaty a přes MK	Formát: 10xA4
Objekt: SO 202 - Opěrné zdi - směr Litol - sanace	Měřítko: 1:100
Příloha: VÝKOPY	Skupina: PDPS
	Číslo přílohy: 4